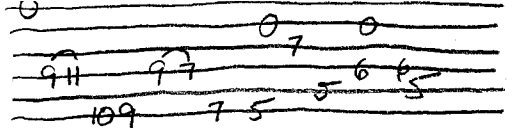


Pahu 8x

Capo
come in strong

POLIAHU



Am D7

G

2x

WAI MAKA O POLIAHU I KA 'EHA A KE ALOHA

Am D7

G

KAUMAHA I KA HA'ALELE / O AIWOHI KUPUA

Am

D7

G/B

1x

ANUANU KA 'IU KEHAU / O MAUNA KEA

Am

D7

G/B

A'OHE ANA IPO ALOHA E HO'O PUMEHANA

(Hu'i)

1x

KAU MAI KA HALI'A ALOHA O KA WA MAMUA

PUOLU KA WAI O NOHI KU'U MEHAMEHA

POLIAHU

X HE LEI KO ALOHA NO KU'U KINO

PILI POLI HEMO'OLE

NO NA KAU AKAË

HUI:

Am *D7* *G*
E HO'I MAI (E HO'I MAI) E KU'U IPO

Am *D7* *G*
E HO'I MAI (E HO'I MAI) E PILI KAUA

Am *D7* *Pause*
E HO'I MAI (E HO'I MAI)

G *Am* *G* *Am* *G*
E HO'I MAI 'OE E, E HO'I MAI 'OE E *1: return*
2: go on

Am *G/1*
© Aieahi Kapua